

TMVW STELT SERVICE- LIJN AQUAS VOOR

TMVW is de jongste jaren uitgegroeid tot een integraal waterbedrijf voor de bevolking en bedrijven. Daarom stelde zij op een 'seminar' haar servicedivisie AquaS voor aan 'grote waterverbruikende' bedrijven die, al dan niet onder druk van nieuwe verplichtingen, een integraal waterbeheer willen voeren. Het nastreven van een duurzame kwaliteitsverbetering bij het beheer van hun watersysteem (oppervlakte- en grondwater, spoel- en proceswater) wordt immers een steeds dringender opdracht voor bedrijven.

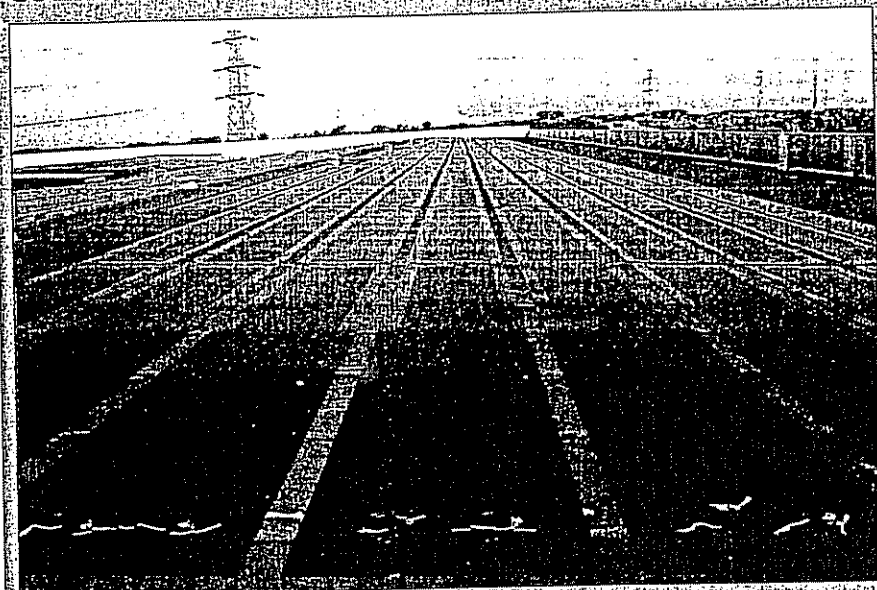
Bedrijven en industrieën kunnen bij TMVW terecht voor oplossingen voor hun totaal waterbeheer: tegengaan van vervuiling van het oppervlaktewater, verspilling van hemel- en zuiver (leiding)water of de verstoring van de ondergrondse waterbalans. Samen met het bedrijf worden oplossingen gezocht voor het aanleveren en de productie van proceswater, hergebruik van hemelwater, behandeling van sanitair en industriewater tot een volledige uitbesteding van de waterhuishouding.

De divisie AquaS focust op de waterproblematiek van grote waterklanten. TMVW biedt daarbij een service op maat van louter advies, audit, investeringsbegeleiding, projectuitvoering tot zelfs een volledige outsourcing van activiteiten. Dit gebeurt telkens vanuit de bedrijfseconomische visie van de klant en vanuit zijn specifieke operationele, financiële, ecologische en maatschappelijke context.

Men vertrekt steeds van een audit die het mogelijk moet maken een oplossing te vinden op maat van de situatie van de klant. Vanuit haar jarenlange projectervaring realiseert TMVW een oplossing volgens een duidelijk plan en met transparante afspraken. Haar ervaring met de overheid helpt TMVW enkel oplossingen te selecteren die ook administratief 'vergund' kunnen worden. Zelfs voor de financiering helpt TMVW zoeken naar de beste oplossing via bv. het zelf doen van bepaalde investeringen of het variabeliseren van de prijs per m³.

Bij de uitvoering van de plannen stelt TMVW zich op als een onafhankelijke partner. Er wordt niet op één techniek gefocust en TMVW bindt zich niet aan één vaste leverancier. TMVW werkt wel samen met Grontmij, dat niet alleen over een jarenlange ervaring beschikt maar ook de onafhankelijkheid tegenover de klanten garandeert. De water-

COLRUYT HEEFT HET GROOTSTE ZONNEPANEEL



Colruyt heeft op het dak van zijn distributiecentrum Dassenveld in Halle 8.000 m² fotovoltaïsche cellen (foto) geplaatst. Dit is de grootste dergelijke installatie in België. De 1.200 zonnepanelen hebben een verwachte jaarlijkse opbrengst van 250.000 kWh of het gemiddelde jaarlijkse verbruik van ongeveer 80 gezinnen. De installatie wordt in november in gebruik genomen. Colruyt investeerde voor dit project 1,4 miljoen EUR.

De elektriciteit wordt afgenomen door het distributiecentrum. Het project is rendabel dankzij de groenstroomcertificaten van de overheid. De zonnecellen zijn complementair met de windmolen van het distributiecentrum, die in 1999 gebouwd werd. In de winter haalt de molen het hoogste rendement door het hogere aantal winduren (gemiddelde jaaropbrengst bedraagt 1,8 miljoen kWh). In de zomer halen de zonnecellen het hoogste rendement, omdat er dan meer uren licht zijn en omdat het zonlicht dan in een rechttere hoek op de panelen valt. De panelen verminderen de CO₂-uitstoot met 78 ton per jaar.

Colruyt koos voor heel dunne zonnepanelen van 2 mm dik, omdat die zeer makkelijk te plaatsen zijn (ze worden rechtstreeks op het dak gekleefd), omdat ze heel licht zijn (een paar kg per m²) waardoor de dakstructuur niet moet aangepast worden en omdat ze nagenoeg geen onderhoud vergen (eenmaal per jaar met een waterstraal het stof verwijderen). Andere voordelen zijn dat het dak volledig kan belopen worden en dat de installatie een geraamd levensduur heeft van 25 tot 30 jaar. Dikkere panelen halen in optimale omstandigheden een beter rendement dan de dunne. Omdat het weer in ons land heel wisselvallig is, blijft het verschil in rendement volgens Colruyt minimaal.

audits zijn gratis; alleen wie de latere realisatie wil toevertrouwen aan een eigen partner betaalt 2.000 EUR. Voor de realisatie houdt TMVW er bv. rekening mee dat waterwinning uit kanaalwater niet altijd de optimale oplossing biedt, zodat ze geen partnerschap zal aangaan dat enkel deze oplossing voorstelt. Ook zal een back-up uit haar eigen transport- en/of distributienet niet altijd mogelijk zijn, maar TMVW wil in dit geval ook geen onhaalbare beloften afleggen. Tot slot wordt altijd een aanpassing nagestreefd aan de vaste technische partners, waarmee het bedrijf reeds een duurzame samenwerking heeft op één of ander (deel)vlak.

De dienstverlening van AquaS wordt praktisch toegelicht op www.tmvw.be en kan ook telefonisch (09 241 52 10) of via info@tmvw.be bekomen worden. - DS

EUROWALL		ik wil de smalste hebben ...
spouwisolatie		
www.eurothane.be		
Tel. +32 (0)56 43 89 20 Fax +32 (0)56 43 89 29 eurothane@recticel.com		

M124-2