

# Meer dan louter waterverlies

Niet in rekening gebracht water (NRW) gaat om meer dan waterverlies door lekken. Het omvat meetafwijkingen, fouten in de facturatie en illegale afnames. Ook niet-bemeterd watergebruik door de brandweer en om leidingen te spoelen valt onder NRW. De waterbedrijven zetten dus in op meerdere fronten.

Hogere inkomsten door verkoop van drinkwater zonder prijsstijging

Minder kosten voor productie en aankoop van water

## Waarom NRW beperken?

Lagere emissies en kleinere afvalstromen door productie

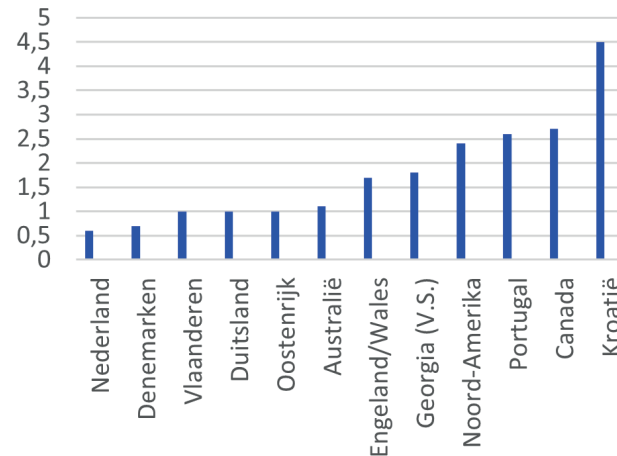
Beter evenwicht tussen onttrekking en aanvulling grondwater

Lager totaal geproduceerd volume draagt bij in strijd tegen waterschaarste

Minder gevolgschade door lekken

## Aan kop van het peloton

The Leaks Suite Library vergeleek op basis van de laatst beschikbare data\* regio's en landen wereldwijd. Vlaanderen komt met een 3e plaats naar voor als één van de beste leerlingen van de klas. De Vlaamse waterbedrijven willen verder opschuiven naar de kop.



(\* ) ILI is een internationaal aanvaarde standaard voor het vergelijken van lekverliezen. De vergelijking werd gemaakt in 2014. In 2019 had Vlaanderen een ILI van 1,27.

2019: Totale input Vlaams waterdistributenet (Mm<sup>3</sup>)

353 miljoen m<sup>3</sup> geleverd drinkwater

70 miljoen m<sup>3</sup> NRW

# 35 miljoen m<sup>3</sup> besparen



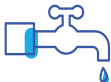



De waterbedrijven hebben de ambitie om nu en in de toekomst op een duurzame manier kwaliteitsvolle drinkwatervoorziening te blijven garanderen. Daarom stelden ze een inspanningsverbintenis voorop.

Het doel? ILI < 0,5 tegen 2025.

Opdeling van het distributienet in DMA's maakt gerichte opsporing efficiënter en accurater. Uitbreiding naar 920 DMA's staat op de agenda.

## Actieplannen 2025 waterbedrijven

### In cijfers

-  423 miljoen m<sup>3</sup> drinkwater
-  63.000 km leidingen
-  22.300 km aansluitingen
-  645 DMA's
-  6 waterbedrijven
-  ILI 1.27

Kwaliteitsvolle, duurzame investeringen in het waternet en vervanging van leidingen in slechte conditie.



Drukbeheer, o.a. via grote uitbreidingsinvesteringen en gerichte kleinere projecten.



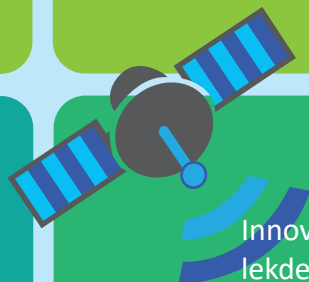
Samenwerkingen tussen waterbedrijven en met externe partners, o.a. met ontwikkeling van opleidingen.



Lekken opsporen met intelligente monitoring en detectie en snelle hersteltijden.



Innovatieve projecten, bijvoorbeeld lekdetectie via satellieten, geven bemoedigende eerste resultaten.



Meetnauwkeurigheid verbeteren, o.a. met slimme watermeters, data-analyse en steekproeven.



De Infrastructure Leakage Index maakt de vergelijking van waterverliezen tussen drinkwaterbedrijven mogelijk door rekening te houden met karakteristieken van het drinkwaternet, zoals de lengte van de leidingen en het aantal aansluitingen. ILI = effectieve waterverliezen / theoretische waterverliezen.